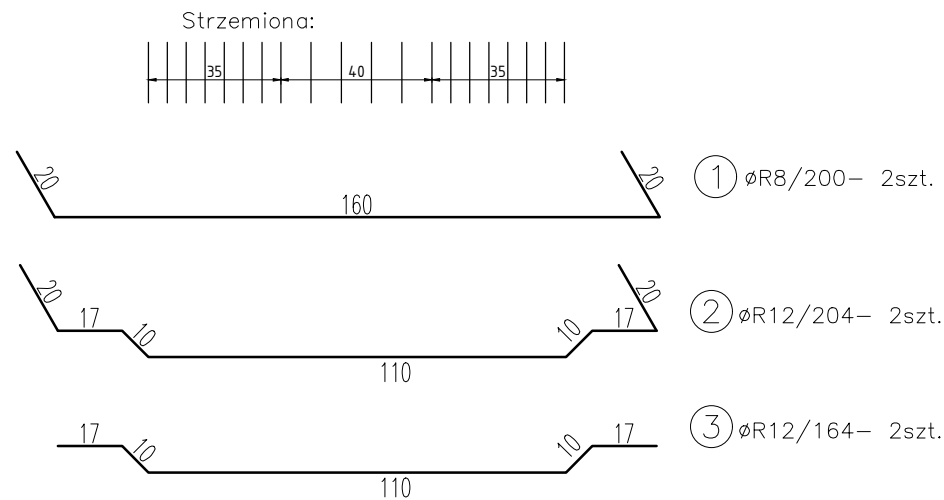
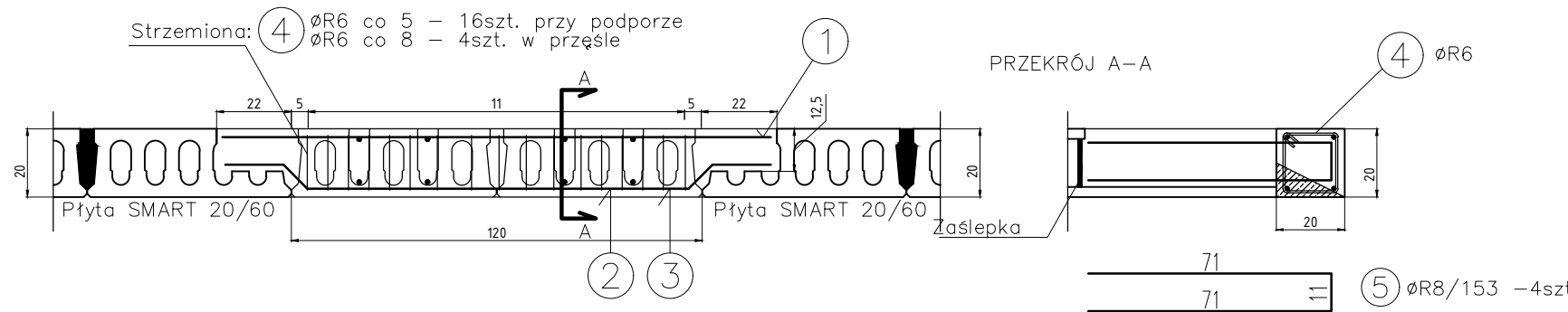
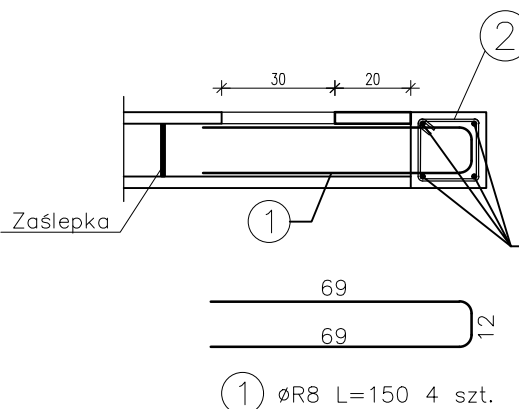


WYMIAN W3/1 L=120

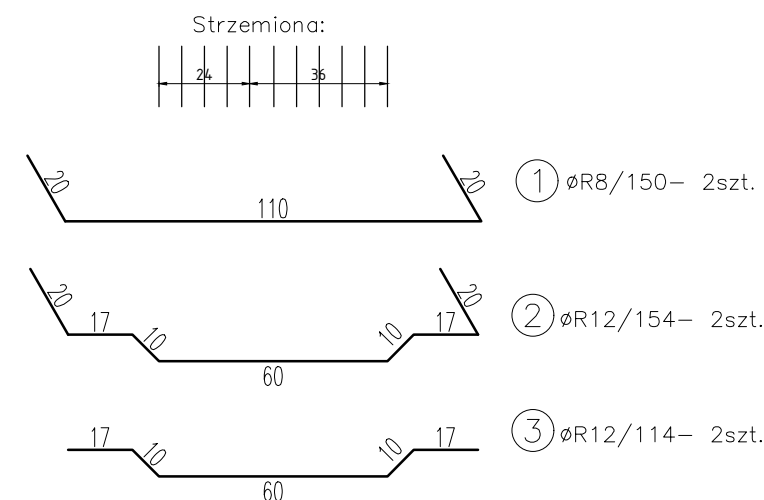
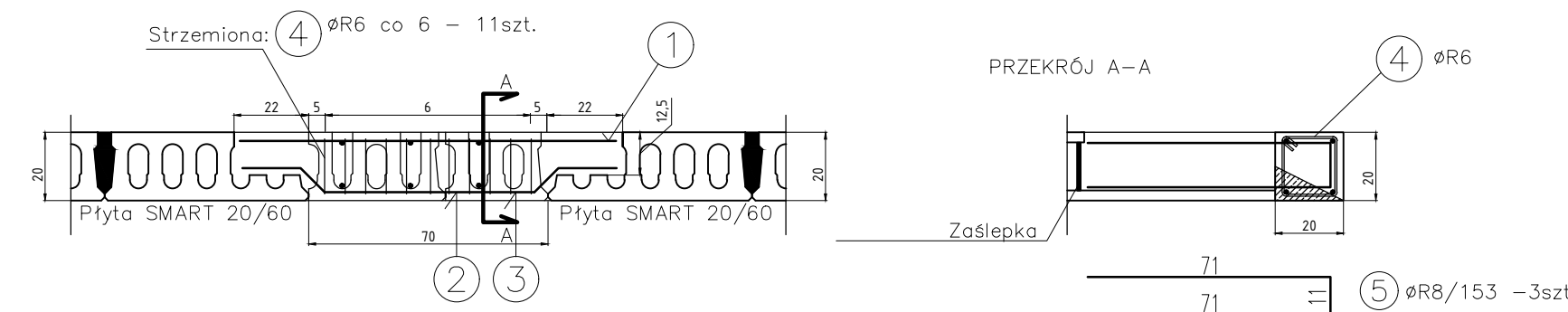


SZCZEGÓŁ WIENCA OBWOWOWEGO

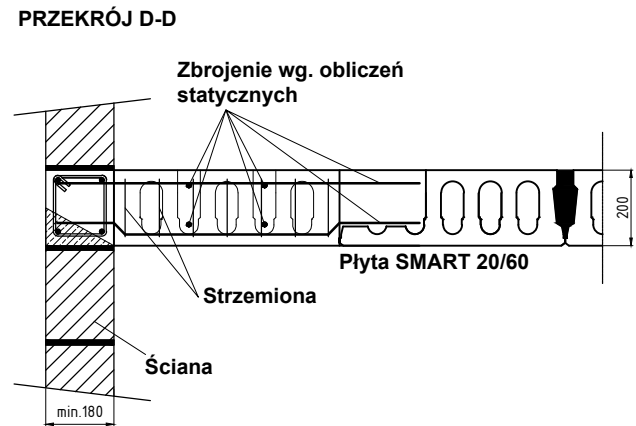
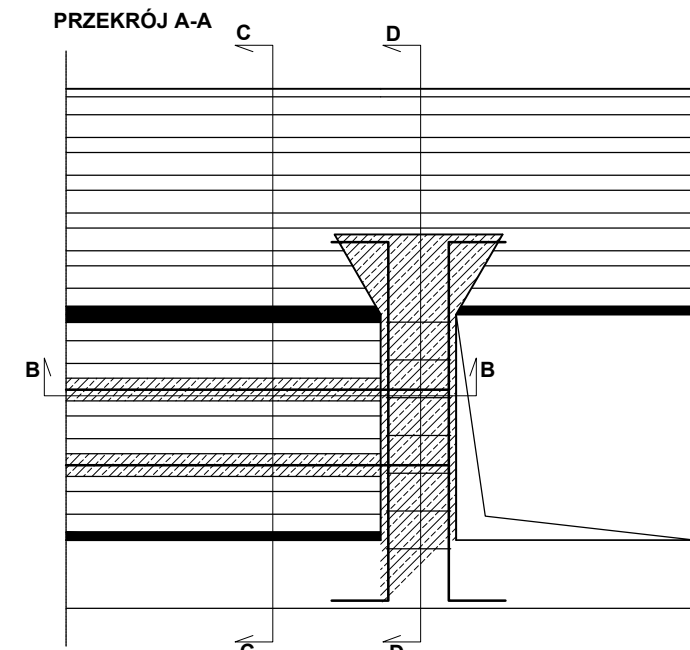
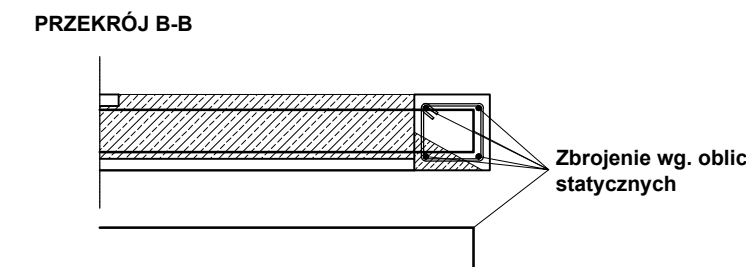
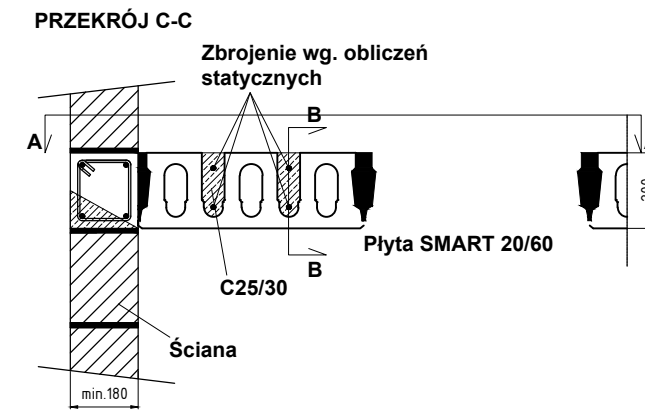


W razie potrzeby wyprowadzić z wieńca zbrojenie startowe pod trzpienie w ścianie atyki.

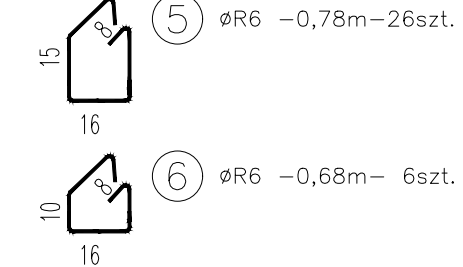
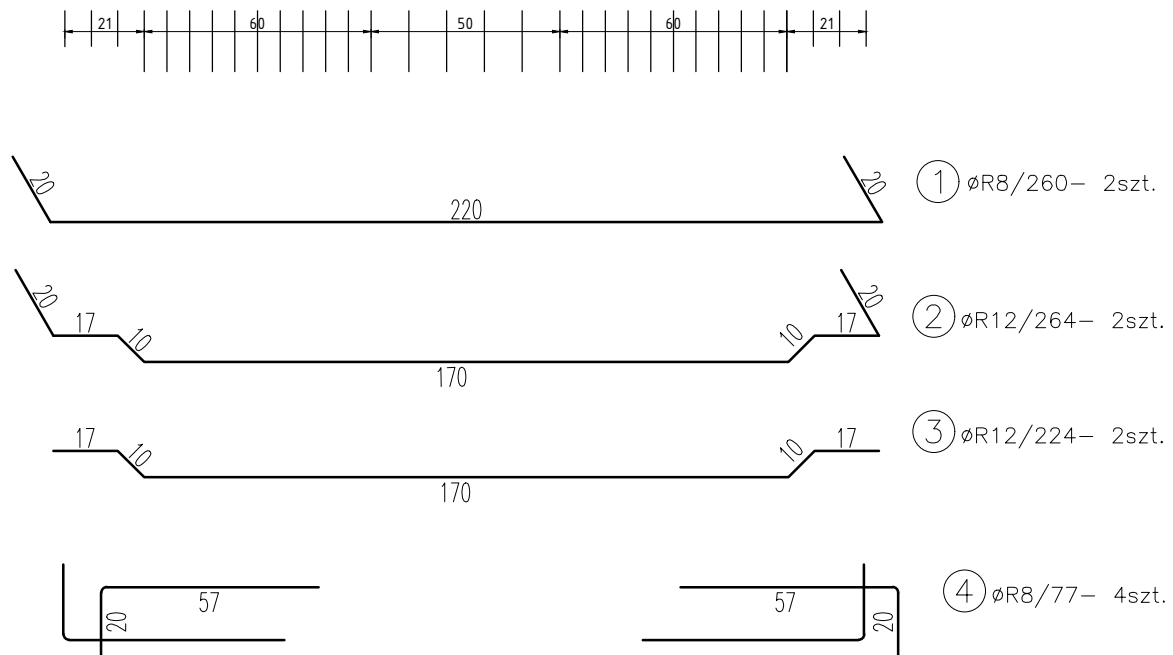
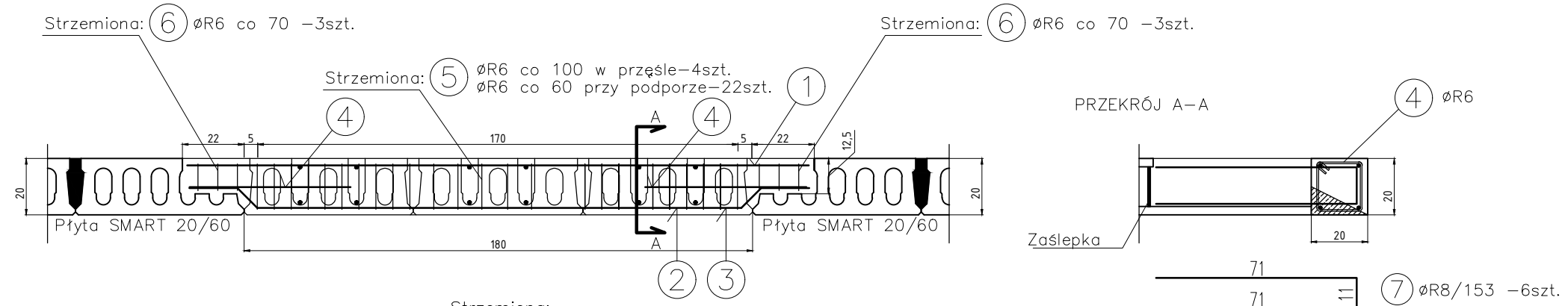
WYMIAN W1/1 L=60 W2/1 L=60



SZCZEGÓŁ OPARCIA WYMIANU NA MURZE



WYMIAN W4/1 L=180



SZCZEGÓŁY MONTAŻOWE PŁYT STROPOWYCH

SKALA 1:50

UWAGI:

- Rzędne podane do spodu elementów konstrukcyjnych
- Wszystkie elementy należy oddylaować od istniejącej konstrukcji budynku B0A oraz istniejącej konstrukcji zadaszenia peronów odpraw warstwą styroduru XPS300 2,0cm
- Wymiary otworów w płycie należy powiększyć o 3,0cm w stosunku do elementu (komina, słupa)
- Należy stosować podkładki dystansowe w ilości min. 4szt./m²
- Dopuszczalne otworowanie płyt stropowych na placu budowy o średnicy do Ø80mm
- Wszystkie wymiary należy sprawdzić z natury na placu budowy
- Projekt rozpatrywać łącznie z projektami pozostałych branż
- Rozwiązania szczegółowe zamieszczone w projekcie wykonawczym branży konstrukcyjno-budowlanej

Klasa ekspozycji: X0
Klasa konstrukcji: S4

Beton: C25/30
Stal: A-IIIIN (RB500)
Otulina: Cnom=3,0cm

NAZWA OBIEKTU BUDOWLANEGO	BUDOWA BUDYNKU POCCZEKALNI DLA PODRÓŻNYCH PRZEKACZAJĄCYCH GRANICĘ W RUCHU AUTOKAROWYM (WJAZD DO UE) NA DROGOWYM PRZEJŚCIU GRANICZNYM W BUDOWIERZU, BUDOWA PRZYŁĄCZY: WODOCIĄGOWEGO, KANALIZACJI SANITARNEJ, KANALIZACJI DESZCZOWEJ, CIEPŁOWNICZEGO, PRZEBUDOWA ISTNIEJĄCYCH UTWARDZEŃ Z BUDOWĄ I WYTYCZENIEM MIEJSC POSTOJOWYCH DLA AUTOKARÓW, PRZEBUDOWA INSTALACJI ELEKTROENERGETYCZNEJ, TELETECHNICZNEJ, KANALIZACJI DESZCZOWEJ		
NAZWA INWESTORA	SKARB PAŃSTWA, WOJEWODA PODKARPACI		
ADRES OBIEKTU BUDOWLANEGO	UL. GRUNWALDZKA 15, 35-953 RZESZÓW		
TYTUŁ RYSUNKU	SZCZEGÓŁY MONTAŻOWE PŁYT STROPOWYCH		
KONSTRUKCJA			
PRE I NAZWISKO – PROJEKTANTA	MGR INŻ. WOJCIECH NABADLO	RYSOW.	
NUMER UPRAWNIEN BUDOWLANYCH	POK/0318/PWK/18	PAŹDZIERNIK 2022	
DATA SPORZĄDZENIA	PAŹDZIERNIK 2022		
PRE I NAZWISKO – PROJEKTANTA SPRAWDZAJĄCEGO	MGR INŻ. ROMAN INGLIT	RYSOW.	
NUMER UPRAWNIEN BUDOWLANYCH	UAM/VII/8386/53/BL	PAŹDZIERNIK 2022	
DATA SPORZĄDZENIA	PAŹDZIERNIK 2022		
SKALA RYSUNKU	1:20	NUMER RYSUNKU	RYS. K12